

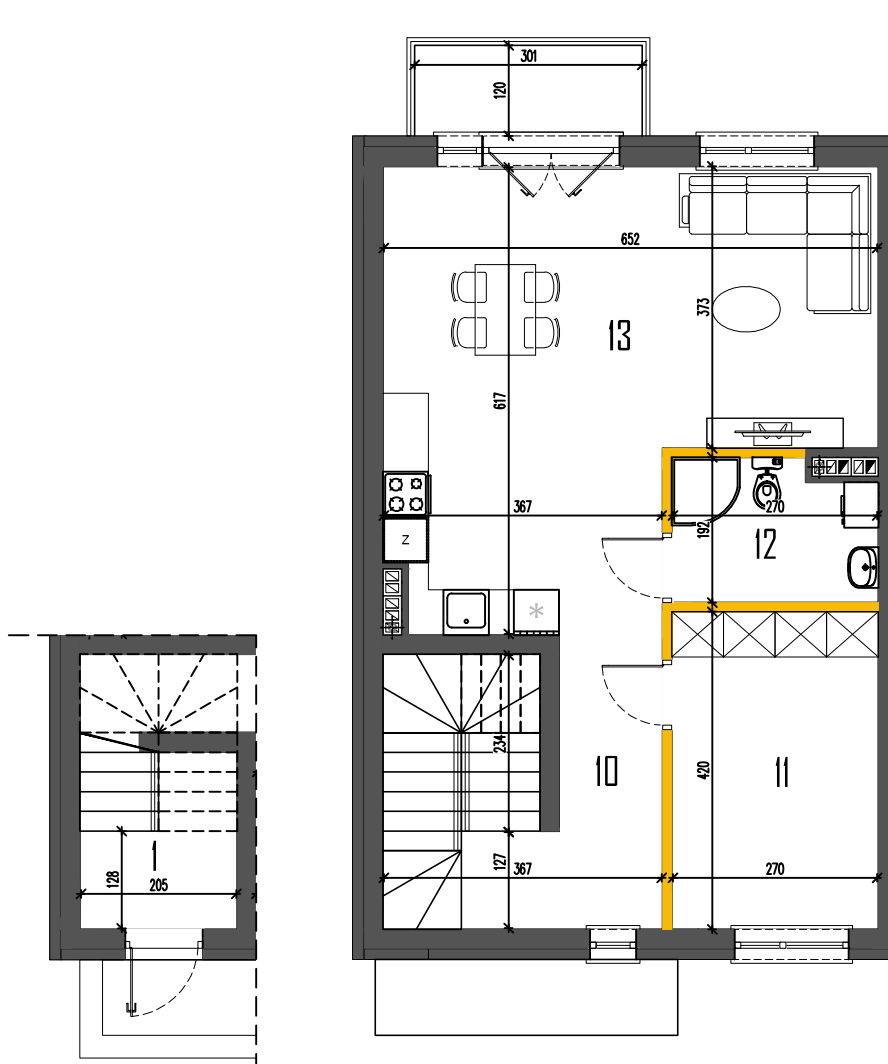
MARKI UL. LISIA

BUDYNEK 1

LOK.2

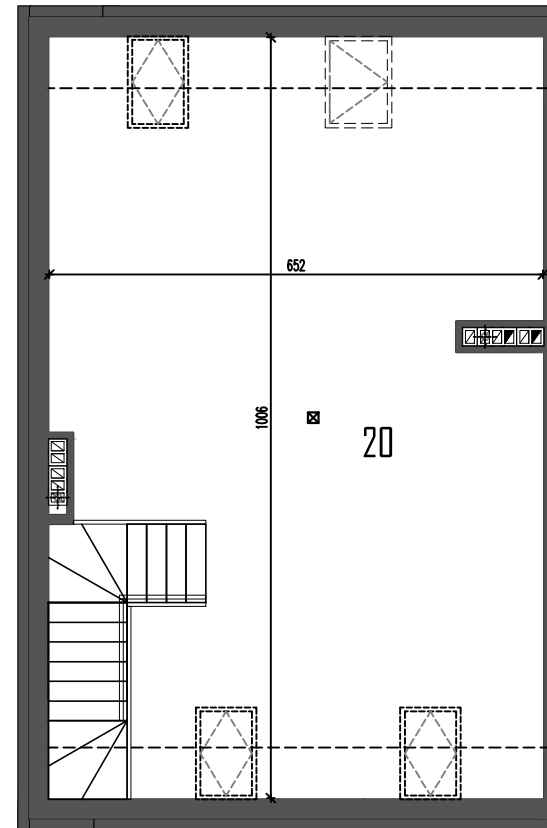
POWIERZCHNIA UŻYTKOWA 115,16m²

PARTER	3,66
1. PRZEDSIÓNEK	3,66
PIĘTRO	55,73
10. HOL	6,83
11. GARDEROBA.....	11,25
12. ŁAZIENKA.....	4,78
13. SALON + ANEKS K.	32,87
PODDASZE	55,77
20. HOL	55,77



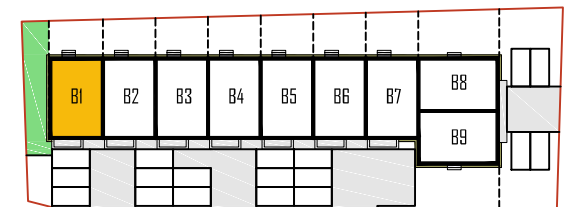
RZUT PARTERU

RZUT PIĘTRA



RZUT PODDASZA

LOKALIZACJA



Powierzchnie podano z uwzględnieniem tynków wg normy PN-ISO 9836. Niniejsza karta katalogowa powstała na podstawie projektu budowlanego. Służy ona wskazaniu lokalizacji budynku i pomieszczeń w budynku. Prezentowany budynek nie stanowi wiernego odwzorowania realnego produktu. Wyposażenie budynku nie jest objęte ofertą. Na rysunku przedstawiono przykładowe umeblowanie.

SPSPROJEKT.com